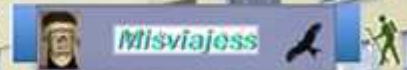


LISBOA

(II)



**Barrio de la Estrella, Basílica de la Estrella,
Asamblea Nacional, y Museo Gulbenkian.**

13-8-2020



En esta entrega visitaremos una de las Colinas más importantes de Lisboa, que conserva sus antiguas construcciones y uno de sus más importantes Museos, y que además está abierto los lunes.

<http://misviajess.wordpress.com/>



Croquis itinerario visitas usando el tranvía y el metro.



Datos para organizarse con anticipación al viaje:

- Câmara Municipal de Lisboa, Praça Dom Pedro IV, Lisboa, 9 Latitud: 38° 42' 50.94" N / Longitud: 9° 8' 22.25" O
- Iglesia de la Estrella, Plaza de la Estrella – 1200-667 Lisboa 351 213 960 915 5€ Subir a su cúpula. De 10,30 a 19,30h Latitud: 38° 42' 49" N / Longitud: 9° 9' 36" O
- Asamblea Nacional, Calçada da Estrela, 1200-602 Misericórdia Lisboa 9 € Latitud: 38° 42' 46" N / Longitud: 9° 9' 13" O
- Museo Gulbenkian, Avenida de Berna 45A – 1067-001 Lisboa 9 Los Domingos a partir 14h. 14€ las dos colecciones +65 50% -20% con Lisboa Car. De miércoles a Lunes de 10 a 18h. Lunes
- Lisboa Car, venta en el aeropuerto. Aeropuerto de Portela - Llegadas +351 218 450 660 Precios según días De 7 a 24h. Latitud: 38° 46' 51.43" N / Longitud: 9° 7' 54.84" O
- Oficina de Turismo, Praça do Comércio Loja 1-R/C 1100-148 Lisboa +351 21 031 28 10 atl@visitlisboa.com Latitud: 38° 42' 27.22" N / Longitud: 9° 8' 13.38" O



Lisboa

La ciudad de Lisboa, gracias a su clima benigno se la puede visitar en cualquier época del año y si se emplea el otoño o invierno, en estas fechas ya no cuenta con los numerosos turistas que la visitan.

Es una ciudad que te invita al paseo, y en el caso de las distancias, solo tienes que valerte de los servicios públicos y olvidarte del coche, y como no? de los trayectos en sus antiguos tranvías.

Tendrás una cálida acogida por la amabilidad de los lisboetas, y también podrás disfrutar de su típica gastronomía, donde el bacalao en sus innumerables versiones es el plato estrella.



① Plaza a los Héroes de Guerra 1914-18 en la avenida de la Libertad, monumento por los caídos inaugurado en 1931 del escultor Maximiano Alves. ② Monumento en la Plaza de Restauradores. Conmemora la liberación del país del dominio español el 1 de diciembre de 1640. Tiene 30 metros de altura y fue inaugurado el 28 de abril de 1886.



Tomamos el metro desde el hotel hasta Chiado, y andamos hasta la plaza de Luis Camões donde cogemos el tranvía 28E que nos sube al barrio de la Estrella.



Barrio de la Estrella

LIBRE
GRATIS

Sobre una de las colinas que dan fama a Lisboa se levanta el barrio de Estrella, a 2 kilómetros al oeste del Barrio Alto. Es un barrio alejado del bullicio del centro, donde pasear por el mismo por sus calles con numerosos cafés, comercios variados, anticuarios, galerías de arte o pasar unos minutos en su parque, también conocido como Jardín Guerra Junqueiro con sus esculturas, quiosco de música y su flora de diferentes partes del mundo. Es el segundo parque en superficie de Lisboa con 57.000m². al final del parque esta el Cementerio de los Ingleses.



1 El Tranvía 28 L. Camões. 2 Plaza de Luis Camões. 3 El monumento a Luis Camões en el centro de la Plaza. Fue diseñado y realizado por el escultor Victor Bastos, se construyó entre 1862 y 1867 mediante suscripción popular. Mide su estatua 4m y en el pedestal de 7m alrededor del mismo se encuentra las ocho estatuas de celebridades (historiadores, cronistas, escritores..). En un lateral de la plaza se encuentra la Iglesia de Loreto.

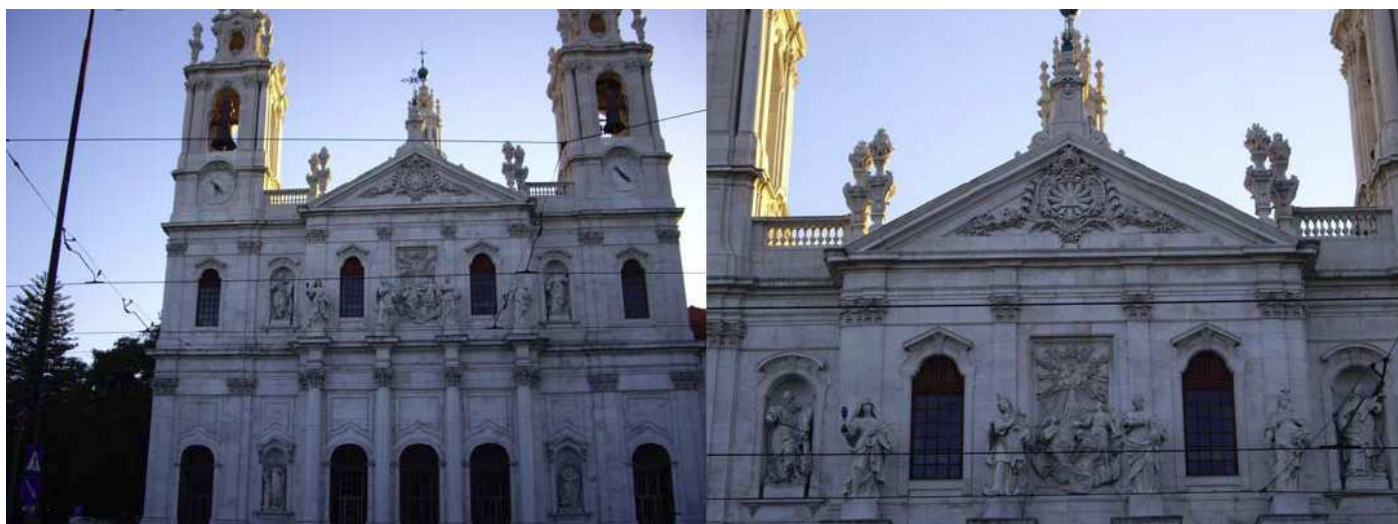
Desde la Plaza de Luís Camoës en 15´el tranvía nos deja ante la fachada de la iglesia y el Jardín de la Estrella.



Basílica de la Estrella

LIBRE
GRATIS

En la segunda mitad del siglo XVIII, D. María I, hija de D. José I, hizo voto de que construiría una iglesia si tenía un hijo que heredase el trono portugués. Su deseo fue satisfecho y la construcción de la Basílica da Estrella, en Lisboa, se inició en 1779. Aún así, el hijo José murió de varicela dos años antes del fin de su construcción, en 1790.



1 Fachada de dos cuerpos con sus torres a los lados. 2 Y un amplio frontal con las esculturas sobre las columnas y hornacinas y coronada la fachada con un frontis triangular.



La enorme iglesia, con una cúpula, situada en una colina en la zona oeste de la ciudad, es una de sus mayores referencias, visible desde casi cualquier punto en la distancia.



❶ La fachada está enmarcada por dos torres gemelas y decorada con estatuas de santos y figuras alegóricas (la Fé, Devoción, Gratitude y Libertad). Realizadas por Alexandre Gomes, José Patrício, José Joaquim Leitão y João José Elveni. Entre sus ventanas un grupo alegórico que se le atribuye al artista Manchado de Castro. En las hornacinas laterales Santa Teresa, Santa M^a Magdalena San Elías y San Juan de Dios.

La Basílica fue construida por arquitectos de la Escuela de Mafra en estilo barroco final y neoclásico. La fachada está enmarcada por dos torres gemelas y decorada con estatuas de santos y figuras alegóricas.



❶ Nave central con la cúpula del crucero sobre pechinas.

❷ Retablo de Pompeo Batoni.

Su interior de estilo barroco y neoclásico con planta de cruz latina de una sola nave.



❶ Parte superior de la capilla Mayor, con un retablo enmarcado con dos columnas con frontis y dos ángeles en sus esquinas. ❷ Lateral del crucero izquierdo con la capilla del Santísimo Sacramento que en su retablo hay un lienzo con la Última Cena. El amplio interior de mármol gris, rosa y amarillo, iluminado por aperturas en la cúpula.



❶ Su magnífica cúpula que exteriormente es su seña de identidad, pues se hace patente desde muchos sitios de la ciudad. Abierta con ventanas y lunetos y posee una linterna. ❷ Lateral izquierdo del presbiterio de la capilla Mayor.

Varias pinturas de Pompeo Batoni adornan el interior. La sepultura estilo imperio, de D. Maria I, que murió en Brasil, está en el transepto derecho.



❶ En el brazo de la Epístola esta la capilla del Señor dos Passos y en su parte inferior el túmulo de Doña María I. ❷ Sepulcro de mármol blanco de la soberana reina María II que falleció en Brasil, está asentado sobre sendos leones y en la parte superior dos ángeles sostienen el medallón con la esfinge de la reina. Está realizado en estilo imperio.

A sus laterales se encuentra seis capillas con retablos con pinturas sobre tela.



❶ Parte inferior del templo con el cajón de su entrada. ❷ Lateral del lado del Evangelio y las tres capillas con sus altares bajo los arcos con poca profundidad. ❸ Una de sus torres campanario.

Adosado a la nave del Epístola dispone de dos claustros de planta cuadrada, en la cabecera de esta nave se encuentra la cripta, y en la parte opuesta la sacristía. En una sala interior (Sala do Presépio) se puede contemplar un extraordinario belén de Machado de Castro, formado por más de 500 figuras de corcho y terracota.



❶ Merece la pena observar este monumental belén donde sus figuras están realizadas con todo detalle. ❷ Posiblemente el palacio de Pilatos.



❶ Comitiva con los Reyes Magos y sus numerosos pajes. ❷ La Adoración de los Pastores. ❸ Escena del Nacimiento

Una vez concluida la visita, tomamos de nuevo el tranvía para ir a...



El palacio tuvo su origen en el primer monasterio benedictino de Lisboa, establecido allá por el año 1598 para dar asistencia sanitaria a los enfermos de peste. Entonces recibió el nombre de Mosteiro de São Bento da Saúde y sus dependencias se ampliaron considerablemente en el siglo XVII, incluyendo una iglesia, claustros, cocinas y dormitorios. Aún estaba en construcción cuando el terremoto de 1755 lo dañó considerablemente.



❶ Se eleva equilibrando el desnivel del terreno con una gran escalinata sobre su fachada. ❷ El cuerpo central con un pórtico con cinco arcos de medio punto y sobre ellos una galería columnada que esta coronada por un frontis.

Dos leones custodian la entrada al pie de las monumentales escalinatas, frente a la sobria fachada neoclásica del Palacio de San Benito, actualmente sede de la Asamblea de la República.



❶ La imponente fachada del Palacio de Sao Benito, sede de la Asamblea Nacional. En la fachada destacan cuatro alegorías femeninas representando la Prudencia, la Justicia, la Fuerza y la Templanza y en el importante frontón de 30 metros de largo la Patria entronizada, identificada con la frase OMNIA PRO PATRIA (todo por la patria), es rodeada por otras figuras alegóricas.

Con la revolución liberal de 1820 y la siguiente supresión de las órdenes religiosas en 1834 los monjes fueron expulsados y el monasterio pasó a ser sede del Parlamento

portugués. Para adaptarlo a las nuevas funciones el edificio sufrió sucesivas modificaciones a través de los años hasta alcanzar el aspecto actual.



❶ Con la revolución liberal de 1820 y la siguiente supresión de las órdenes religiosas en 1834 los monjes fueron expulsados y el monasterio pasó a ser sede del Parlamento portugués. ❷ El frontón decorado con las estatuas de Simoes de Almeida, que representan una alegoría sobre la patria.

Las obras de reestructuración incluyeron la construcción de una gran mansión en la parte posterior, en los antiguos jardines del monasterio. Salazar se mudó allí en 1938 y desde entonces es la residencia oficial del Primer Ministro portugués. Las escaleras monumentales de la entrada fueron terminadas en 1941, también en tiempos de Salazar.



❶ En este rincón la figuras alegóricas a la Industria y al Enseñanza. ❷ A los lados del arranque de su gran escalinata sobre podio hay sendos leones. ❸ Uno de los felinos postrado.



❶ Panorámica de su gran fachadas

En su interior son notables la sala de los Pasos Perdidos, el Salón Noble, la Sala del Senado o la sala de Sesiones con sus seis grandes estatuas representando la Constitución, la Justicia, la Diplomacia, la Ley, la Jurisprudencia y la Elocuencia. Para retomar el tranvía... que ya nos es "familiar" y bajar a la "baixa" para, luego tomar el metro y visitar el museo Gulbenkian, usando la tarjeta Lisboa Card y andar lo mínimo.



- ❶ Es curioso como de estos tranvías clásicos se han convertido en un icono de Lisboa, y supongo que además son rentables.
- ❷ Segunda fuente en la plaza de Don Pedro IV frente al arco (arco do Bandeira) de la Rua dos Sapateiros.

Como es lunes, y cierran todos los monumentos y museos de Lisboa, tenemos dispuesto esta vez visitar el Museo Gulbenkian.

En la Avenida de Berna 45, Percurso do Lago, 1050-150 Avenidas Novas

  **Museo Gulbenkian**   

El Museo Gulbenkian, tiene colecciones muy interesantes donde estaca la sala de objetos de Egipto, las estatuas romanas, monedas griegas y artes islámicos. Así mismo también tiene arte oriental y su destacable capítulo de pintura europea, donde brillan las Escuelas flamenca y holandesa de Rubens y Rembrandt, la Escuela inglesa con Gainsborough y Turner y la Escuela francesa con los no menos importantes Monet, Degas y Renoir.



- ❶ Fachada. Con una construcción moderna, y de amplias salas, comenzamos la vista.
- ❷ Las tres gracias escultura en hall, junto a las escaleras antes de bajar a la planta baja. Grupo escultórico La Primavera de Alfred Janniot, en piedra caliza ligeramente policromada.

La Colección del Fundador se compone de más de seis mil obras que Calouste Gulbenkian recopiló a lo largo de su vida.

La institución fue creada en 1956 con el propósito de cumplir con la voluntad de su fundador.



❶ Arte Egipcio Estatua de Bés XXVI dinastía 664-610 a.C. ❷ Arte Greco-romano Vaso figuras rojas Grecia antigua 420 a.C.
❸ Moneda Griega 400-350 a.C.

Gulbenkian comenzó a coleccionar monedas griegas antiguas desde que era un niño y las compraba en el Gran Bazar de Estambul.



❶ - ❷ - ❸ - ❹ Diversas monedas de plata y oro griegas

A continuación entramos en la sala de Oriente Islámico...



❶ Seda Persa 1.600.

❷ Fragmento de copa Persa fines del S. XII.

Hay que mencionar que la mayoría de las fotos efectuadas, son de las piezas destacadas de audio guía del museo, por lo que podemos decir que son las más representativas, en cada periodo y por su importancia.

Recordemos que Calouste Sarkis Gulbenkian, nace en Scutiari, en 1.869 en el seno de una familia de origen armenio. Importante hombre de negocios, en el ámbito de las

industrias petrolíferas, y coleccionador de excepcional sensibilidad y conocimiento, vivió en Portugal en los convulsionados años de la 2ª Guerra Mundial, precisamente en 1.942 siendo los últimos 13 años de su vida, donde quería morir en 1.955. Calouste Gulbenkian instituyó una Fundación con su nombre, y cuyos estatutos fueron aprobados en 1.956 y manifestó su preocupación de ver reunidas, bajo un mismo techo, las obras de arte que había adquirido durante los cerca de cuarenta años como coleccionador.



❶ Nicho de oración, minbar persa fines del S. XIII.

❷ Plato de Persia S. XIV.



❶ Barreño decorado turco Izmir 1ª mitad S.XII Periodo Otomano. ❷ Antología de Iskandar manuscrito ilustrado 1.410-1.411. ❸ Lámpara.

Algunas de sus salas se mezclan con la naturaleza, al poseer amplios escaparates que dan a los jardines.



❶ Lámpara de una mezquita del arte islámico.

❷ Piezas de porcelana.

❸ Jarras decoradas.

A continuación pasamos a la sala de arte Armenio donde se exponen espectaculares alfombras y....



1 *Pyx Cesarea 1.682.*

2 *Báculo Episcopal Georgia? S. XVII?*

Siguiendo en las salas de arte oriental, las vitrinas muestran las labores realizadas en porcelana... objetos lacados y piezas realizadas en malaquita y jade.



1 *Plato chino S. XV dinastía Mig.*

2 *Plato chino s. XVII dinastía Mig.*

O estos curiosos conjuntos...



1 *Recipiente para incienso.*

2 *Conjunto para Pic nic Japón S.XVIII-XIX periodo Edo. Laca.*

A continuación con más vitrinas donde se exponen los objetos de cerámica del Extremo Oriente. De los distintos periodos chinos.



❶ Par de perros (o dragones) chinos c.1.700-1.720 periodo Kanui dinastía Qing. ❷ Parte posterior de los perros. ❸ Pote periodo Qianlong dinastía Ping

Con las piezas ordenadas por periodos.



❶ Jarras con s.XVIII dinastía Ping Malaquita. ❷ Plato periodo Qianlong c. 1.710 periodo Kangxi dinastía Qing Porcelana. ❸ Par de jarrones c.1.700-1.720 p. Kangxi dinastía Qing.

De la colección de arte asiático destaca un jarrón de la dinastía Yüan del siglo XIV,



❶ Perro Foo, periodo Kangxi, Dinastía Qing. China (1700-1720) suelen verse en pareja en los umbrales de los palacios y templos como protectores de los edificios o para ahuyentar los malos espíritus. ❷ Piezas de la "familia de los rosas" cerámicas chinas de la dinastía Qing. ❸ Caja utensilios escritorios Japón s. XVIII periodo Edo.

Distintas labores en cajas lacadas o forradas con marfil, como de objetos para los escritorios.



❶ - ❷ Caja utensilios escritorios Japón s. XVIII periodo Edo. ❸ Caja utensilios escritorios Japón s. XVIII periodo Edo.
❹ Biombo chino finales s. XVII madera, laca y papel.



❶ La Primavera: Homenaje a Jean Goujon, 1919-1924 (Alfred-Auguste Janniot) ❷ Gradual de Admont Italia 1.265-1.273??
❸ Pergamino Libro de las Horas de Isabel de Britania 1.430?

Hay una sala con las 53 estaciones de Tokaido 1.797 – 1.861 son una serie de grabados ukiyo-e creados por Utagawa Hiroshige después de su primer viaje a lo largo de la Tōkaidō en 1832. Esta carretera, que conectaba la capital del shōgun (Edo) con la capital imperial (Kyōto) constituía una de las principales arterias del antiguo Japón.



❶ Estación: 11 Personaje con montaña al fondo. ❷ Estación: 12 Festival del Templo de Oyama. ❸ Estación: 15 Las huestes se baten en retirada. ❹ Cartel de la Exposición.

Llevamos más de 2 horas, y además de que hay un público muy discreto y a penas se nota, por lo que puedes ver todo con gran detalle, e incluso tomando las notas. A continuación vamos a pasar a las salas de arte Europeo donde se expones la pintura y la escultura de los S. XV al XVII procedentes de Flandes e Italia. Y comenzamos por las obras italianas.



❶ Domenico Ghirlandaio Florencia 1.485 tempera s/madera, Italia. ❷ Antonio Rossellino 1.661 mármol Italia.



❶ Frans Hals Holanda óleo 1.626 Holanda. ❷ Rembrandt Harmensz Holanda. ❸ Paul Peter Rubens 1.630-32 Palas Atenea? Holanda.



❶ Paul Peter Rubens 1.613-14 retrato de Elena Flandes. ❷ Paul Peter Rubens 1.613-14 Huida a Egipto ❸ Paul Peter Rubens 1.630 Amores de Centauro.



❶ - ❷ - ❸ Fragmento del cuadro de Sir Edward Burke-Jones 1.875 óleo Inglaterra con personajes de rubios cabellos.

A continuación se expone la pintura y escultura francesa del S. XVIII.



❶ *El espejo de Venus (1877) de Sir Edgard Burke-Jones 1.875 óleo Inglaterra.* ❷ *Maurice Latur 1.741 Pastel Francia.* ❸ *Maurice Latur 1.745 Pastel Francia.*

Los objetos de plata francesa ocupan un espacio con piezas de los siglos XVIII y XX pertenecientes a los mejores plateros.



❶ *Centro Antoine Durand 1.765-66 plata Francia.* ❷ *Centro Francois Germain 1.766 plata Francia*

Hay piezas de Durand, Roettiers o Auguste para decorar centros de mesa y como cubertería (soperas).



❶ *Centro Francois Germain 1.766 plata dorada Francia.* ❷ *Par de terrinas Luís Lennen Dick plata dorada Francia.*

En plata, plata dorada y oro con motivos labrados y figuritas superpuestas con gran realismo.



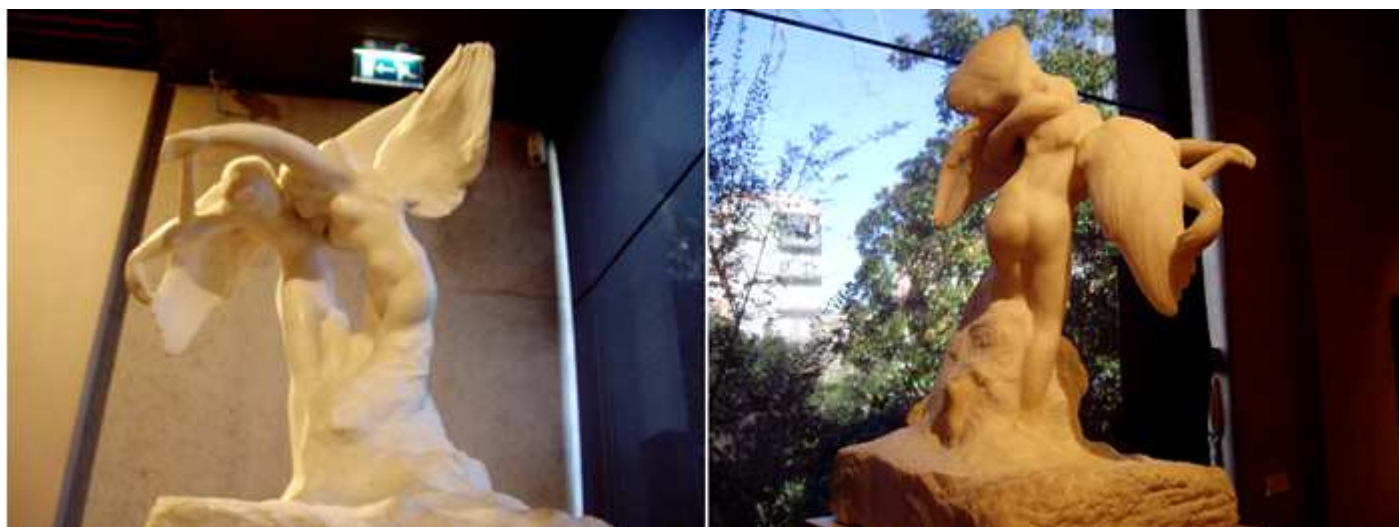
❶ Reloj con 2 segmentos para horas y minutos. ❷ Porcelana de Sevres s. XVIII ❸ Motivo central.

En un rincón la sutil escultura de Diana cazadora procedente de la residencia parisina de Gulbenkian, vestida con una túnica como símbolo de la virginidad.



❶ Diana Esta obra maestra de la escultura francesa del S.XVIII, de Houdon. ❷ L'Amour à la folie. Es una escultura de Jean Baptiste Carpeaux 1.872 mármol Francia. ❸ La escultura de Diana 1780 de Jean Antoine Houdon. Esta estatua perteneció a la colección privada de la emperatriz Catalina II de Rusia. Calouste Gubelkian se la compró al Museo Hermitage en el año 1930.

Auguste Rodin (1840-1917), uno de los patriarcas fundadores de la escultura contemporánea



❶ Escultura Bendiciones de Auguste Rodin, de 1900. ❷ Parte posterior de esta escultura.

Y continuamos con el impresionismo francés...



1 Claude Monet 1.868 óleo Francia. 2 Henri Fantin-Latour 1.885 óleo Francia 3 Henri Fantin-Latour 1.885 óleo Francia.

Los impresionistas franceses de Monet (fue uno de los creadores del impresionismo), Latow, Manet Renoir, Degas...



1 Eduard Manet 1.867 óleo pompas de jabón Francia. 2 Claude Monet naturaleza muerta 1.872 óleo Francia. 3 Pierre-Augusto Renoir madame Claude Monet lisant óleo 1.874 Francia.

Pierre-Augusto Renoir, que en la segunda parte de su carrera se interesó por los cuerpos femeninos integrados en paisajes.



1 Edgar Degas 1.878 Herri Michel-Lévy óleo Francia. 2 Detalle del cuadro anterior. 3 Edgar Degas auto retrato.

A continuación entramos, en la sala de Rene Jules Laliqe 1.880-1.945. Fue un maestro vidriero y joyero francés.

Destaco por las creaciones originales que realizaba sobre objetos de todo tipo, como joyas, relojes, candelabros, jarrones, figuritas, etc. Y todo realizado dentro del estilo modernista Arte nouveau y Art déco.



❶ *Dos jóvenes abrazándose.*

❷ *Imitación de una orquídea.*

La originalidad de sus piezas, el tratamiento y mezcla de componentes para su realización, en suma son obras de arte únicas



❸ *Copa o búcaro, cristal y metal. que esta quizás sea la más famosa.*

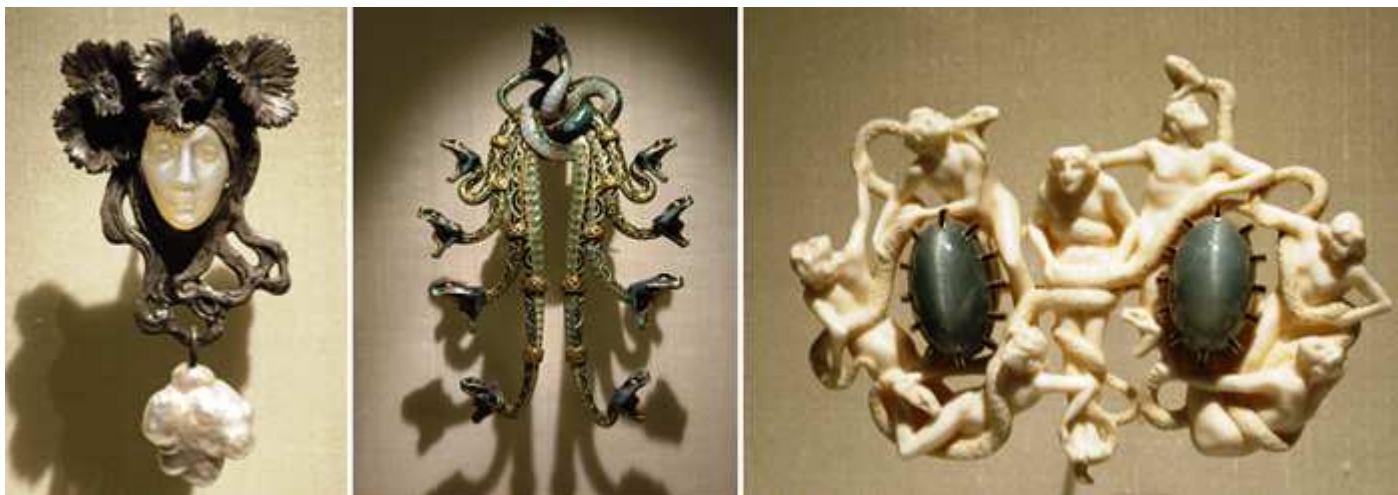
❹ *Mujer libélula esmaltada, e sus creaciones modernistas, de las*

Toda una colección de piezas únicas, en las que prima el diseño, para las poseedoras de las mismas.



❺ *Anforas o jarrones realizados en cristal con tonalidades suaves de colores. El de la izquierda es el de los "periquitos".* ❻ *Una estilizada figurita en negro.* ❻ *Broche con esmaltes que parece similar a la cresta de un gallo.*

Muchas de estas piezas fueron adquiridas por Calouste Gubelkian directamente del taller de Lalique como gran admirador de su obra.



❶ Colgante femenino realizado en cristal, plata, oro y perla. ❷ Otro original broche con ocho serpientes entrelazadas. ❸ Broche Ojos de gato. Original pieza con desnudos femeninos entrelazados.

En su faceta como joyero, Lalique concibió cada pieza como una pequeña escultura con motivos zoomorfos y vegetales.



❶ Pectoral con un pavo real que sus cola se desdobra a los dos lados en oro esmalte y con piedras engarzadas (diamantes y ópalos). ❷ Broche con la cabeza de una mujer.

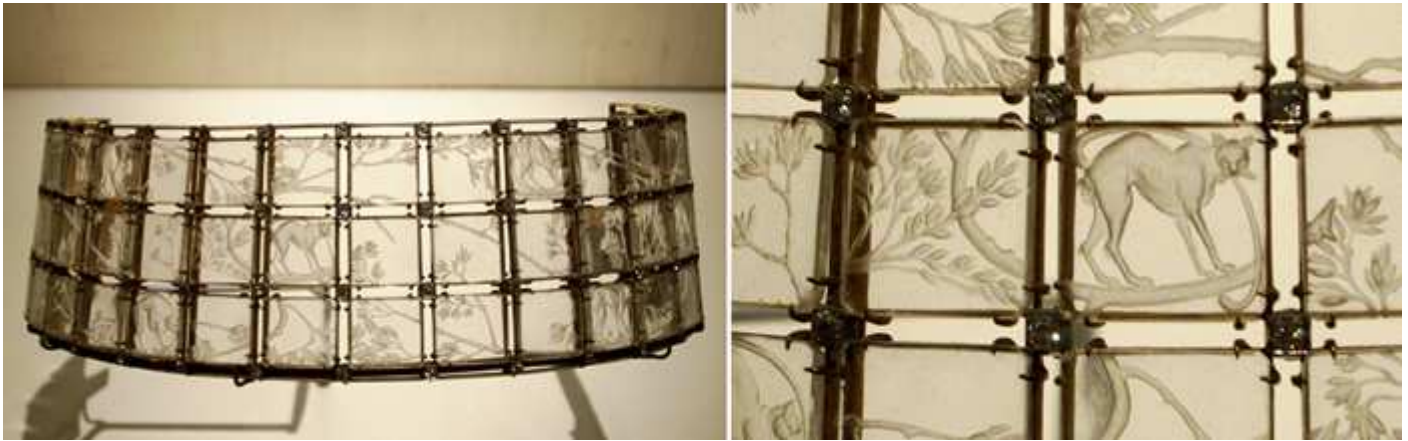
El estilo de Lalique se caracteriza por inspirarse en las formas de la naturaleza creando formas de gran elegancia y delicadeza.



❶ Broche con dos pavos enfrentados con esmaltes y un ópalo engarzado. ❷ Otra pieza donde la imaginación se plasma con la utilización de dos escarabajos. ❸ Colgante con cara de mujer.

René Lalique fue el primero en esculpir el vidrio para grandes obras monumentales, como las puertas del Hotel Alberto I de París o las fuentes de los Campos Elíseos.

Y con este material los empleo tanto en joyas como en piezas decorativas se formo artísticamente en Londres en la Crystal Palace School y a su vuelta a Paris desarrolló su extensa imaginación como diseñador.



1 Aplique para una lámpara ¿? 2 Donde las piezas engarzadas de cristal tienen motivos de vegetación y animales.

Con el vidrio le ofrecía al artista multitud de posibilidades de utilización, en el año 1921 llegó a fundar en Alsacia su fábrica de vidrio en la villa de Wingen-surModer.



1 Diadema. 2 Peineta. 3 Talla de cristal de un niño recostado sobre el tronco de un árbol. 4 Figura de un niño sobre brotes vegetales.

En su actividad llego a trabajar en la decoración para los vagones del tren Orient Express y para el transatlántico de lujo Normandie en 1930.



1 Estatua junto al Al mural con una declaración de Calouste Gulbenkian el 10 de febrero de 1953. 2 La Primavera de Alfredo Janniot a la salida del Museo.

 Hay que ver:

📍 **Museo Calouste Gulbenkian.**

Las piezas de la exposición permanente se encuentran formando dos circuitos independientes. El primero está dedicado al arte oriental y clásico, con piezas de arte egipcio, greco-romano, islámico, chino y japonés. El otro circuito está dedicado al arte europeo, con piezas del siglo XI hasta el siglo XX.



Acceso libre e ilimitado a museos, monumentos, transportes públicos (Carris - autobuses/tranvías/funiculares, Metropolitano, tren de CP (Líneas de Cascáis y Sintra) y descuentos del 10% al 50% en muchos otros lugares de interés.

Con la tarjeta que adquieres para varios días, ya está incluido el uso del autobús del aeropuerto a Lisboa (Aerobus)



LISBOA CARD Precios válidos de 2020	24 horas	48 h.	72 h.
Adultos	20 €	34 €	42 €
Niños (de 4 a 15 años)	13 €	19 €	22,5 €

1 Tarjeta. 2 Precios por días.

Ventajas destacadas de esta tarjeta:

- Acceso gratuito e ilimitado a toda la red del metro y transporte público de Lisboa, a la línea de tren Lisboa (Cais do Sodré)-Estoril-Cascais, y a la red de Palacios, Conventos y Museos Nacionales de Lisboa y alrededores (Queluz, Sintra...)
- Descuentos de un 20% en el Parque de las Naciones (Oceanario, Pabellones, etc.), entre el 20% y el 50% en museos privados como el de la Marina, Gubelkian, etc. También hay descuentos en el Castillo de San Jorge y en el Monumento a los descubridores. Todos los descuentos y gratuidades en la web Lisboa Card.

También puedes encontrar en este blog:

- PADERNE Castillo, Puente medieval, Iglesia Nuestra Señora de la Esperanza y Ermita Nuestra Señora de Pé da Cruz.

<https://misviajess.files.wordpress.com/2018/08/paderne.pdf>

- ESTOI Ruinas romanas de Milreu, Palacio de Estoi e Iglesia San Martín.

<https://misviajess.files.wordpress.com/2018/08/estoi.pdf>

- PORTIMÃO Plaza de la República, Colegio de los Jesuitas, Iglesia del Colegio, Iglesia Matriz de Nuestra Señora de la Concepción, Teatro Municipal, Puerto, Plaza 1º de Mayo, Museo, Fortaleza de Santa Catarina, Estuario Río Arade y Playas.

<https://misviajess.files.wordpress.com/2018/08/portimc3a4o.pdf>

- FORTALEZA DE SAGRES. <https://misviajess.files.wordpress.com/2018/05/sagres.pdf>

- ÓBIDOS Castillo y Pousada, Puertas de la Villa y de Santa María, Iglesias de San Pedro, Santa María y de Santiago, Capilla de San Martino...

<https://salidaonlinetravel.files.wordpress.com/2020/09/obidos.pdf>

- MAFRA Palacio Nacional, Basílica, Palacio, Biblioteca y Jardines.

<https://salidaonlinetravel.files.wordpress.com/2020/09/mafra.pdf>

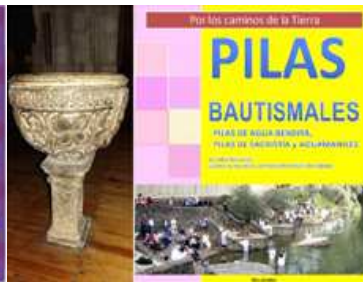
Espero te sea de utilidad esta información.



Y si tu afición son los Viajes y el Románico, aquí podrás encontrar interesantes informaciones:



<http://crismonen.wordpress.com/>



<http://loscaminosdelatierra.wordpress.com/>



<http://estelasesen.wordpress.com/>



<http://misellos.wordpress.com/>



<http://losgigantesycabezudos.wordpress.com/>



<http://sepulcrode.wordpress.com/>



<http://lascatedrales.wordpress.com/>



<https://castillode.wordpress.com/>



<http://loscaminosdelatierra.wordpress.com/>



<https://loscaminosdesantiago.files.wordpress.com/2012/02/tus-fotos-del-camino2.pdf>



<http://loscaminosdesantiago.wordpress.com/>



<http://misviajess.wordpress.com/>



<https://museode.wordpress.com/>



<https://loscaminosdesantiago.wordpress.com/los-caminos-y-el-romanico/>



<https://loscaminosdesantiago.wordpress.com/los-caminos-y-el-romanico/>



<http://virgenesromanicas.wordpress.com/>



<http://elrománicoen.wordpress.com/>



<http://elrománicoeu.wordpress.com/>



<http://relojesdesolen.wordpress.com/>